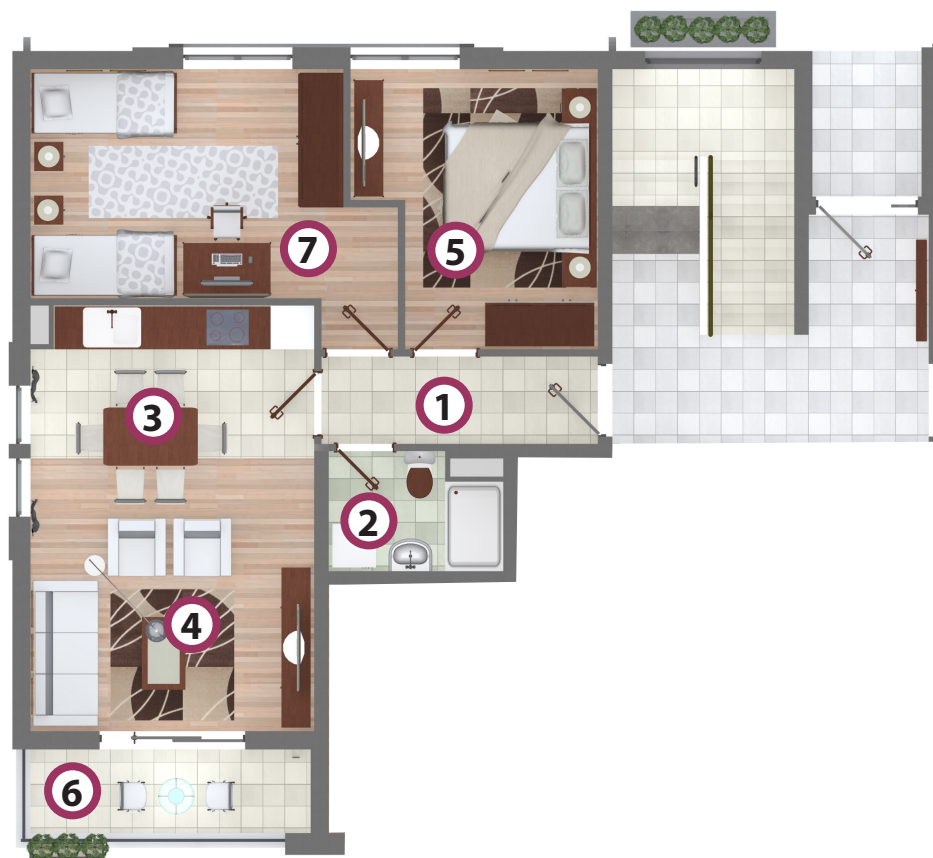




## STAN 3-II

### POVRŠINA

**62,00 m<sup>2</sup>**



- ① HODNIK – 4,56 m<sup>2</sup>
- ② KUPATILO – 3,62 m<sup>2</sup>
- ③ KUHINJA SA TRPEZARIJOM – 8,00 m<sup>2</sup>
- ④ DNEVNA SOBA – 14,62 m<sup>2</sup>
- ⑤ SPAVAĆA SOBA – 11,55 m<sup>2</sup>
- ⑥ TERASA – 4,43 m<sup>2</sup>
- ⑦ SPAVAĆA SOBA – 15,22 m<sup>2</sup>

### DISPOZICIJA STANA 3-II

